

ESG評級：了解及使用

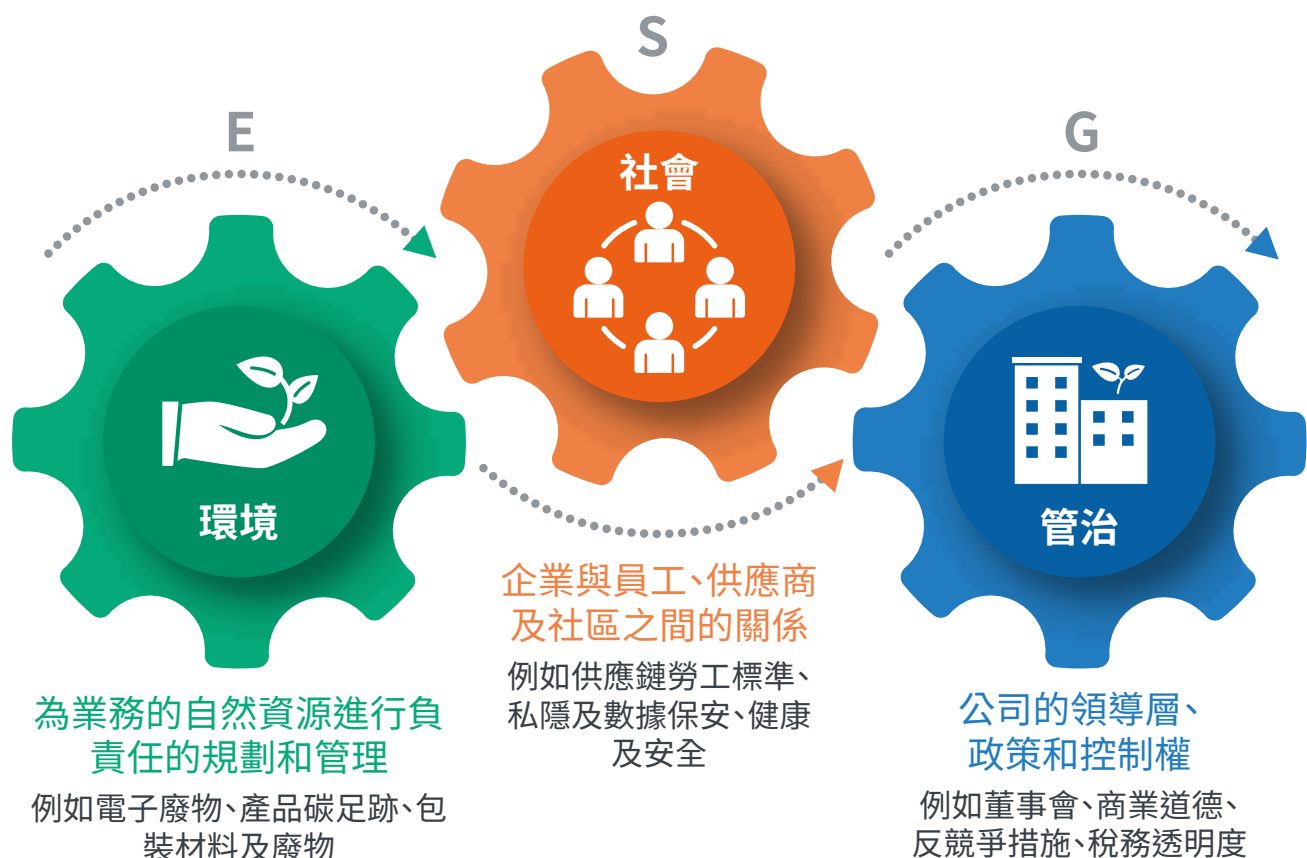


Live more,
Bank less

1 甚麼是ESG評級？

ESG評級讓您了解一家公司在環境、社會和管治風險與機會的管理方面相對於同業的表現。

根據SustainAbility進行的調查¹，截至2018年，全球大約有600個獨立的ESG評級和排名。不過，由於評級機構為投資產品進行評級時採用不同方法，因此至今仍未有劃一的評級標準。



資料來源：星展銀行

2 星展銀行與MSCI 星展銀行採用MSCI ESG評級（涵蓋股票、債券及基金）以提升客戶投資組合的ESG特性透明度。[了解更多](#)

請注意，點選此連結，您將會離開本行網頁，而您後續於非本行網頁之任何活動，本行將不負任何連帶責任，建議您先行審閱該第三方網頁之隱私權聲明。

3 MSCI ESG評級的計算方法

目的是衡量公司抵禦財務相關的長期ESG風險的能力。
有關計算方法旨在：

1. 識別公司及其所屬行業面對的重大ESG風險與機會
2. 釐定公司面對的風險及／或機會
3. 釐定公司管理這些風險及／或機會的表現
4. 確定公司相對全球同業的概況

資源

數據庫集、公司披露、全球及當地新聞消息來源

監察及質素評核

以嚴謹及系統化的方式持續每日監察管治事件；輔以由正式委員會進行的深入質素評核

數據

收集大量數據：已參與15年的股東大會；超過1,000個有關政策和計劃的數據點；有關65,000名董事的數據

風險承擔指標

量度80家不同企業，以衡量公司面對的行業重大議題

管理指標

透過600項政策／計劃／表現指標，公司可判斷對重要議題的管理表現

觀點

其他來源，例如公司及行業報告、分析師電話會議及網上研討會

數據

涵蓋35萬隻證券的17年評級、評分及比重紀錄

ESG評級
（“CCC”至“AAA”）
根據評分及比重進行ESG行業的同業評級

CCC

B

BB

BBB

A

AA



AAA

資料來源：星展銀行

ESG評級：了解及使用

4 MSCI ESG評級的含義

MSCI使用“CCC”至“AAA”的評級為公司（相對同業的ESG風險承擔及管理）、基金及交易所買賣基金（投資組合的ESG特性）進行評級。以下是不同評級方法及評級的一些重要資訊：

	MSCI ESG評級	MSCI ESG基金評級
<div>覆蓋範圍</div> <div></div>	全球超過8,500家公司（14,000名發行人，包括附屬公司）及逾680,000隻股票及定息證券* *資料來源：MSCI ESG 研究部，2020年10月	為全球超過52,000隻多元資產互惠基金及交易所買賣基金提供ESG評分及指標（截至2020年8月）
<div>準則／方法</div> <div></div>	根據38個主要ESG議題對公司進行評分，這些議題對有關公司及其所屬行業甚為重要： <ul style="list-style-type: none">對社會或環境造成的外部影響程度預期風險／機會持續時間	為取得ESG基金評級，基金必須滿足以下三項準則： <ul style="list-style-type: none">來自覆蓋範圍的證券須佔基金總比重的65%基金持倉日期必須少於一年基金必須最少持有十隻證券
<div>評級的含義</div> <div><div><div>AAA</div><div>AA</div><div>A</div><div>BBB</div><div>BB</div><div>B</div><div>CCC</div></div><div>領先</div><div>平均</div><div>落後</div></div>	<div>公司：</div> <div>對大部份重要ESG風險及機會的管理表現領先業界。</div> <div>相對同業對大部份重要ESG風險及機會的管理表現參差或不突出。</div> <div>承擔高ESG風險及未能管理重要ESG風險，表現落後於業界。</div>	<div>基金投資的公司：</div> <div>對財務相關的ESG議題管理有方及／或有所改善。這些公司抵禦ESG事件衝擊的能力可能較佳。</div> <div>對ESG議題的管理表現一般，或部分公司的ESG風險管理表現優於平均，部分則遜於平均。</div> <div>並無充分管理所面對的風險，或對上述議題的管理表現轉差。這些公司或會較易受到ESG事件的衝擊。</div>

資料來源：星展銀行

5 我如何在投資分析中納入MSCI ESG評級？



加入ESG元素有助您識別傳統財務分析未能反映的基本可持續發展風險。

- 1 在同業中篩選MSCI ESG評級較高的公司。可持續投資助您降低投資風險，例如排除那些面對廢水管理失當風險、存在不平等勞工措施或對重大ESG議題管理不善的公司，上述種種情況均會對公司的聲譽及表現構成不利影響。
- 2 若您希望投資於關注ESG或採取良好措施降低重大ESG風險的公司，以「對社會作出貢獻」，您可使用MSCI ESG評級作為入門指引，以尋找合適的投資。

1 Rate the Raters 2020報告：SustainAbility (ERM集團公司，是全球領先的環境、健康、安全、風險、社會諮詢及可持續發展相關服務供應商) 進行的投資者調查與訪問結果 (Investor Survey and Interview Results)。

免責聲明

本資訊是由星展銀行集團公司（公司註冊號：196800306E）（以下簡稱“星展銀行”）發佈僅供參考。其所依據的資訊或意見搜集自據信可靠之來源，但未經星展銀行、其關係企業、關聯公司及聯屬公司（統稱“星展集團”）獨立核實，在法律允許的最大範圍內，星展集團針對本資訊的準確性、完整性、時效性或者正確性不作任何聲明或保證（含明示或暗示）。本資訊所含的意見和預期內容可能隨時更改，恕不另行通知。本資訊的發佈和散佈不構成也不意味著星展集團對資訊中出現的任何個人、實體、服務或產品表示任何形式的認可。以往的任何業績、推斷、預測或結果模擬並不必然代表任何投資或證券的未來或可能實現的業績。外匯交易蘊含風險。您應該瞭解外匯匯率的波動可能會給您帶來損失。必要或適當時，您應該徵求自己的獨立的財務、稅務或法律顧問的意見或進行此類獨立調查。

本資訊的發佈不是也不構成任何認購或達成任何交易之要約、推薦、邀請或招攬的一部分；在以下情況下，本資訊亦非邀請公眾認購或達成任何交易，也不允許向公眾提出認購或達成任何交易之要約，也不應被如此看待：例如在所在司法轄區或國家/地區，此類要約、推薦、邀請或招攬係未經授權；向目標物件進行此類要約、推薦、邀請或招攬係不合法；進行此類要約、推薦、邀請或招攬係違反法律法規；或在此類司法轄區或國家/地區星展集團需要滿足任何註冊規定。本資訊、資訊中描述或出現的服務或產品不專門用於或專門針對任何特定司法轄區的公眾。

本資訊是星展銀行的財產，受適用的相關智慧財產權法保護。本資訊不允許以任何方式（包括電子、印刷或者現在已知或以後開發的其他媒介）進行複製、傳輸、出售、散佈、出版、廣播、傳閱、修改、傳播或商業開發。

星展集團及其相關的董事、管理人員和/或員工可能對所提及證券擁有部位或其他利益，也可能進行交易，且可能向其中所提及的任何個人或實體提供或尋求提供經紀、投資銀行和其他銀行或金融服務。

在法律允許的最大範圍內，星展集團不對因任何依賴和/或使用本資訊（包括任何錯誤、遺漏或錯誤陳述、疏忽或其他問題）或進一步溝通產生的任何種類的任何損失或損害（包括直接、特殊、間接、後果性、附帶或利潤損失）承擔責任，即使星展集團已被告知存在損失可能性也是如此。

若散佈或使用本資訊違反任何司法轄區或國家/地區的法律或法規，則本資訊不得為任何人或實體在該司法轄區或國家/地區散佈或使用。本資訊由 (a) 星展銀行集團公司在新加坡；(b) 星展銀行（中國）有限公司在中國大陸；(c) 星展銀行（香港）有限責任公司在中國香港[DBS CY1]；(d) 星展（台灣）商業銀行股份有限公司在台灣；(e) PT DBS Indonesia 在印尼；以及 (f) DBS Bank Ltd, Mumbai Branch 在印度散佈。